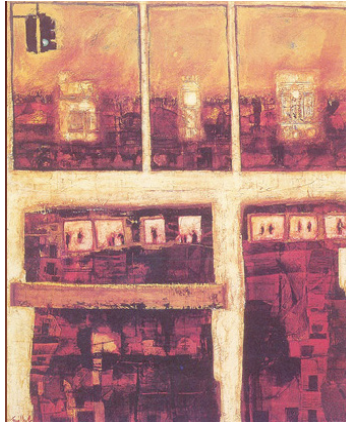


## ARTISTA INVITADO

### Guest artist

Guido Rafael Feuillet Sañudo



*Leandra*

Para ilustrar el monográfico sobre *Encerramiento residencial* hemos invitado al artista colombiano egresado de la Facultad de Artes de la Universidad de Nariño con título de Maestro en Artes Plásticas –tesis “laureada”– y con estudios de postgrado en “Historia e interpretación del arte colombiano” de la Universidad Jorge Tadeo Lozano de Bogotá. En su recorrido profesional ha realizado doce exposiciones individuales en diferentes ciudades de Colombia como también en Estados Unidos, Panamá, y Ecuador. La obra del maestro Feuillet está vigente en numerosas exposiciones colectivas. Su vida profesional y artística la desarrolla en su taller ubicado en Bogotá, ciudad donde está radicado actualmente preparando trabajos para sus próximas exposiciones.

La obra *Leandra* en la carátula PROSPECTIVA 21 retoma la denominación de una de la ciudades con nombre femenino de *Las ciudades Invisibles* de Ítalo Calvino. Marco Polo recurre a su talento de inventor y describe al Emperador una ciudad que él imagina: “*Prestando atención especialmente de noche, en las casas de Leandra, se los oye parlotear y parlotear, hacerse reproches, echarse pullas, resoplidos, risitas irónicas*”.

Correo electrónico: [grfeuillet@yahoo.com](mailto:grfeuillet@yahoo.com)